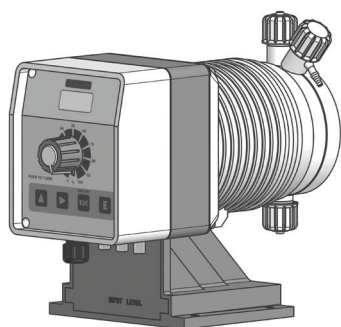


Pompes doseuses Série « AMS DIGITAL »

« AMSA DIGITAL vidange automatique »

Data Sheet



- Montage sur pied
- Microprocesseur
- Réglage mécanique du volume de chaque injection
- Tête doseuse avec purge manuelle (AMS) ou automatique (AMSA)
- BoîtierPP
- Température ambiante de fonctionnement...10 ÷ 45°C (55 ÷ 113°F)
- Température additif.....0 ÷ 50°C (32 ÷ 122°F)
- Température de transport et d'emballage ...-10 ÷ 50°C (14 ÷ 122°F)
- Altitude2000 m
- Classe d'installationII
- Degré de pollution2
- Bruit audible.....57.4 db(A)
- Standard de protection.....IP 65 (NEMA4X)

MODÈLES			
AMS Digital	AMSA Digital	MOD.	DESCRIPTION
MF	AF	AMS MF	Pompe numérique multifonctions (modes de programmation : constant, diviseur, multiplicateur, PPM, batch, volt, mA, %, ml ²) avec contrôle de niveau. Système de reprise de coups, mode pause-utilisation et dosage de maintien. Entrée stand-by. Entrée du capteur de débit.
PH	AA	AMS PH	Pompe à débit proportionnel pour la lecture et la régulation du pH (0÷14 pH) avec contrôle de niveau, fournie sans électrode pH. Entrée stand-by
RH	AH	AMS RH	Pompe à débit proportionnel pour la lecture et la régulation du Redox (0-1000 mV) avec contrôle de niveau, fournie sans électrode Redox. Entrée stand-by

DÉBIT					
Modèles AMS			Tube de refoulement (PVDF)	Tube Aspiration	Corps de pompe
2505	5 l/h à 25 bars	1,32 GPH à 362 PSI	4 x 6	4 x 6	L
1510	10 l/h à 15 bars	2,64 GPH à 217 PSI	4 x 6	4 x 6	M
1015	15 l/h à 10 bars	3,96 GPH à 145 PSI	6 x 8	6 x 8	M
0720	20 l/h à 7 bars	5,28 GPH à 101 PSI	6 x 8	6 x 8	N
0340	40 l/h à 3 bars	10,56 GPH à 43 PSI	8 x 10	8 x 12	S
0260	60 l/h à 2 bars	15,85 GPH à 29 PSI	8 x 10	8 x 12	T
Modèles AMSA			Tube de refoulement (PVDF)	Tube d'aspiration	Corps de pompe
253.2	3,2 l/h à 25 bars	0,85 GPH à 362 PSI	4 x 6	4 x 6	LA
1506	6 l/h à 15 bars	1,59 GPH à 217 PSI	4 x 6	4 x 6	MA
1010	10 l/h à 10 bars	2,64 GPH à 145 PSI	6 x 8	6 x 8	MA
0713	13 l/h à 7 bars	3,43 GPH à 101 PSI	6 x 8	6 x 8	NA

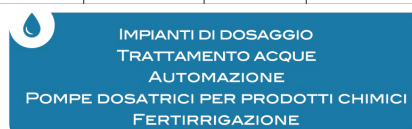
Alimentation : 230 VCA (190÷265 VCA)
 Alimentation : 115 VCA (90÷135 VCA)
 Alimentation : 24 VCA (20÷32 VCA)
 Alimentation : 12 VCC (10÷16 VCC)

Modèle AMS MF 2505 K 00 00

ALIMENTATION	
00	230 VCA fiche Schuko
05	230 VCA fiche australienne
01	230 VCA sans fiche
03	115 VCA fiche US
04	24 VCA sans fiche
05	12 VCC *
07	24 VCC

* Disponible sur certains modèles.

PIECES HYDRAULIQUES								
	CORPE POMPE	JOINTS TORIQUES	VALVES		DIAPHRAGME	TUYAUX ¹		VISCOSITÉ
			Corps	Billes		Refoulement	Aspiration	
K	PVDF	FKM B	PVDF	Céramique	PTFE	PVDF	PVC	100
P	PVDF	EPDM	PVDF	Céramique	PTFE	PVDF	PVC	100
Y	PVDF	Nitrile	PVDF	Céramique	PTFE	PVDF	PVC	100
J	PVDF	FKM B+PTFE	PVDF	Céramique	PTFE	PVDF	PVC	100
V	PP	FKM B	PVDF	Céramique	PTFE	PE	PVC	100
D	PP	EPDM	PVDF	Céramique	PTFE	PE	PVC	100
A	Acrylique	FKM B	PVDF	Céramique	PTFE	PVDF	PVC	100
Z	INOX	FKM B	INOX	INOX	PTFE	n/a	n/a	100
\$	Acrylique	FKM B	Polypropylène	INOX + ressort Hastelloy	PTFE	Polyéthylène	PVC	8000 ²



Pompes doseuses Série « AMS DIGITAL »

« AMSA DIGITAL vidange automatique »

Data Sheet

SPÉCIFICATIONS						
AMS DIGITAL	Réglage impulsions		Linéarité du réglage mécanique	Puissance moyenne absorbée au débit maximum (230 VCA)	Puissance moyenne absorbée au débit maximum (115 VCA)	Poids
	min	max				
	impulsions/heure	impulsions/minute				
2505	1	120	de 30 % à 100 %	42 Watt	24 Watt	9 Kg (19,8 Lbs)
1510	1	120				
1015	1	120				
0720	1	120				
0340	1	120				
0260	1	120				
AMSA DIGITAL	Réglage impulsions		Linéarité du réglage mécanique	Puissance moyenne absorbée au débit maximum (230 VCA)	Puissance moyenne absorbée au débit maximum (115 VCA)	Poids
	min	max				
	impulsions/heure	impulsions/minute				
253,2	1	120	de 30 % à 100 %	42 Watt	24 Watt	9 Kg (19,8 Lbs)
1506	1	120				
1010	1	120				
0713	1	120				

INFORMATIONS								
AMS DIGITAL	DÉBIT				cc par IMPULSION		Pression maximale	
	min cc/h	max l/h	Min GPH	Max GPH	min	max	bar	PSI
2505	0,21	5	0,039	1,32	0,21	0,70	25	362
1510	0,42	10	0,079	2,64	0,42	1,4	15	217
1015	0,62	15	0,118	3,96	0,62	2,08	10	217
0720	0,83	20	0,158	5,28	0,83	2,8	7	101
0340	1,67	40	0,317	10,56	1,67	5,6	3	43
0260	2,31	60	0,61	15,85	2,31	7,7	2	29
AMSA DIGITAL	DÉBIT				cc par IMPULSION		Pression maximale	
	min cc/h	max l/h	Min GPH	Max GPH	min	max	bar	PSI
253,2	0,44	3,2	0,025	0,85	0,13	0,44	25	362
1506	0,83	6	0,047	1,59	0,25	0,83	15	217
1010	1,39	10	0,079	2,64	0,48	1,39	10	217
0713	1,80	13	0,103	3,43	0,54	1,80	7	101

QUANTITÉ	CONTENU DE L'EMBALLAGE
n. 1	kit de montage
n. 1	fusible
n. 1	filtre de fond + sonde de niveau
n. 1	Valve d'injection 0,3 Bar (PVDF)
m 2	Tuyau de refoulement
m 2	Tuyau d'aspiration
m 2	Tuyau d'évacuation
m 2,5	Câble de signal d'entrée
m 2	Câble de Alarm/Stand-by
n.1	Manuel d'utilisation

ALIMENTATION	FUSIBLE
230 VAC (190÷265 VAC)	1,25 A
115 VAC (90÷135 VAC)	1,6 A
24 VAC (20÷32 VAC)	6,3 A
12 VDC (10÷16 VDC)	5 A



Pompes doseuses Série « AMS DIGITAL »

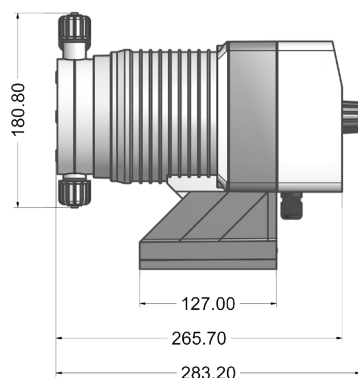
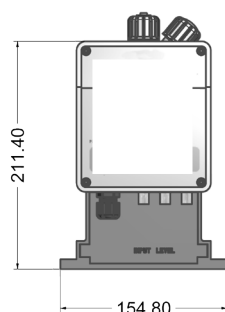
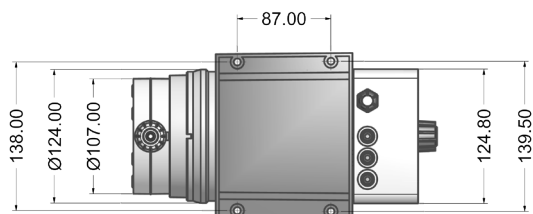
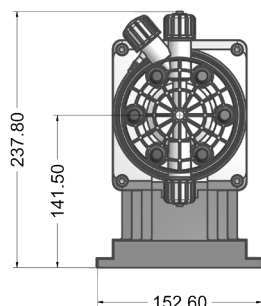
« AMSA DIGITAL vidange automatique »

Data Sheet

Dimension

mm [inches]

TÊTE DOSEUSE "N" - "P"



TÊTE DOSEUSE "S" - "T"

